

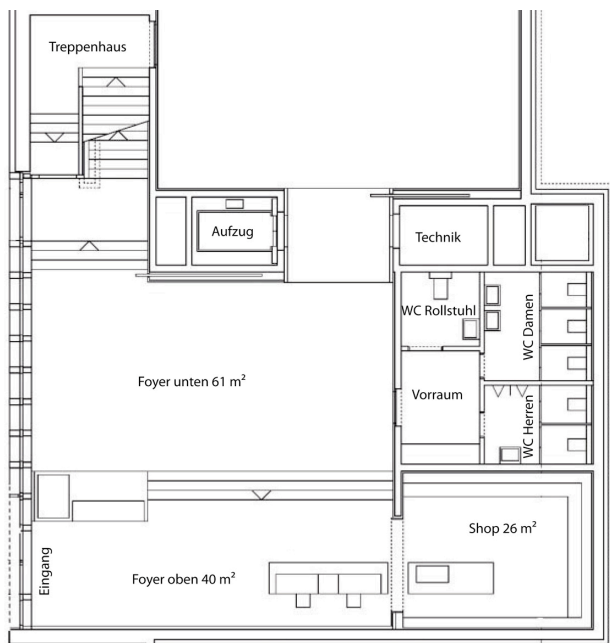
Legende

- S=Standesbeamter
- B=Brautpaar
- T=Trauzeugen
- =Trauraum
- =abgesperrter Bereich
- Garderobe und WC im EG

2. Obergeschoss – Trauung 2
Stuhlgröße 40/40 cm, Abstand 10 cm

0 1 5 m

2. OG, Panoramaraum mit angrenzendem Ausstellungsraum



EG, Foyer für Stehempfang

Franz Marc Museum
82431 Kochel a. See
T +49 (0) 8851-92488-17
F +49 (0) 8851-92488-15
heiraten@franz-marc-museum.de

Heiraten im Museum

Trautage im Museum: Freitag und Samstag
Nach Absprache mit dem Standesamt Kochel

Raumgrößen:

Panoramaraum: 23 m² für max. 32 Personen
Ausstellungsraum: 70 m² für max. 80 Personen
Foyer für Stehempfang: 61 m²

Mobiliar:

- 80 Stühle
- 10 Stehtische für Stehempfang im Foyer

Grundkosten inkl. Mobiliar:

Trauung durch das Standesamt Kochel
im Museum inkl. Raumnutzung: EUR 1.000,-
Foyer für Stehempfang: EUR 150,-
Foyer für Stehempfang o. Trauung EUR 300,-

Leihgebühr Ibach-Flügel:

Kosten: EUR 90,-
Flügel stimmen: EUR 100,-

Personal:

Haustechniker: EUR 34,- / Std.
Aufsicht: EUR 24,- / Std.
Garderobe / Einlass: EUR 24,- / Std.
Reinigung: EUR 24,- / Std.

Sonderführung durchs Museum

Gruppenführung: EUR 90,-
Direktorenführung: EUR 200,-

Bewirtung / Catering:

Restaurant „Zum Blauen Reiter“

Vereinbarung Trautermine nur über das

Standesamt Kochel:
T 08851-9212-27, standesamt@kochel.de
www.kochel.de

Alle Kosten zzgl. der gesetzlichen MwSt.

Stand: 2010